

158WP11824



WP1100 SERIES FLEXI-GUARD™ IN-USE WEATHERPROOF RECEPTACLE COVERS

This Flexi-Guard™ weatherproof cover can be used outdoors or in other wet locations (protects receptacles while in use for unattended applications). It can be mounted in vertical or horizontal applications. The cover is UL listed and meets the requirements for all outdoor low voltage landscape lighting as defined by UL 1838. It also meets UL and CSA Cold Impact Testing at -60°F (-51°C), is CSA certified, NEMA 3R rated and meets National Electrical Code requirements covered by Article 406.8(b).

Contents

The following items are included:

- Weatherproof cover and base
- Toggle, round, GFCI and duplex inserts
- Gasket with slits for mounting screws
- Baggie assembly with mounting hardware

Models

These instructions cover these models:

- WP1100C Single gang
- WP1110C Single gang
- WP1150C Single gang

Installation

Follow the steps listed at right while referring to the illustrations below.

CAUTION: IF USING A POWER SCREW-DRIVER, BE CAREFUL NOT TO OVERTIGHTEN SCREWS—YOU WILL STRIP THE THREADS ON THE JUNCTION BOX AND/OR ELECTRICAL DEVICE.

1. DISCONNECT POWER to the receptacle at the circuit breaker panel before installing.
2. If installing on an existing receptacle, remove the existing cover/gasket and discard.
3. Select the right insert for the application and press into base. If you need to remove the knock-outs on the round insert, grab them from the back with a pliers and pry down until they break free. If using the round insert, knock out the appropriate hole size (see below).

4. The base should be installed on a smooth, flat surface. To ensure a weatherproof seal on surfaces such as brick or cedar siding, a 1/4" bead of non-hardening silicon caulk should be placed between the gasket and mounting surface.
5. The cover is shipped in a vertical configuration. If you need to change to horizontal, open the cover to a 45° angle and use a twisting motion to pry the hinge pins away from the hinges, and re-insert into a horizontal configuration (see below).

6. Mount the base/insert assembly and the receptacle(s) to the junction box using two of the long screws provided. To ensure weatherproof protection, the hinges must be located at the top with the cord knockout(s) removed on the bottom using a pliers. (Burr's may be removed with utility knife or file.) If mounting to an outdoor junction box or FS box, use the remaining long screws to further secure the

base/insert assembly to the junction box, using the existing holes. For specially designed boxes, mounting holes should be drilled to line up with the holes in the box.

7. Be sure all screws are secure but not over-tightened. Install the remaining short screws into the receptacle as required.
8. To open, bend back the plastic latch while lifting the cover. A hasp is provided for padlocking (see below).

FOR BEST PROTECTION FROM RAIN OR HUMIDITY, BE SURE TO ROUTE THE CORDS THROUGH THE CORD KNOCKOUTS IN THE COVER AND PRESS THE COVER FIRMLY UNTIL IT SNAPS CLOSED OVER THE HASP.

DO NOT USE IF INCORRECT CORD KNOCK-OUTS ARE REMOVED.

Limited One Year Warranty

If within one (1) year from the date of purchase, this product fails due to a defect in material or workmanship, Intermatic Incorporated will repair or replace it, at its sole option, free of charge. This warranty is extended to the original household purchaser only and is not transferable. This warranty does not apply to: (a) damage to units caused by accident, dropping or abuse in handling, acts of God or any negligent use; (b) units which have been subject to unauthorized repair, opened, taken apart or otherwise modified; (c) units not used in accordance with instructions; (d) damages exceeding the cost of the product; (e) sagged lamps and/or lamp bulbs, LED's and batteries; (f) the finish on any portion of the product, such as surface and/or weathering, as this is considered normal wear and tear; (g) transit damage, initial installation costs, removal costs, or reinstallation costs.

INTERMATIC INCORPORATED WILL NOT BE LIABLE FOR INCIDENTAL OR CONSEQUENTIAL DAMAGES. SOME STATES DO NOT ALLOW THE EXCLUSION OR LIMITATION OF INCIDENTAL OR CONSEQUENTIAL DAMAGES, SO THE ABOVE LIMITATION OR EXCLUSION MAY NOT APPLY TO YOU. THIS WARRANTY IS IN LIEU OF ALL OTHER EXPRESS OR IMPLIED WARRANTIES. ALL IMPLIED WARRANTIES, INCLUDING THE WARRANTY OF MERCHANTABILITY AND THE WARRANTY OF FITNESS FOR A PARTICULAR PURPOSE ARE HEREBY MODIFIED TO EXIST ONLY AS CONTAINED IN THIS LIMITED WARRANTY AND SHALL BE OF THE SAME DURATION AS THE WARRANTY PERIOD STATED ABOVE. SOME STATES DO NOT ALLOW LIMITATIONS ON THE DURATION OF AN IMPLIED WARRANTY, SO THE ABOVE LIMITATION MAY NOT APPLY TO YOU.

This warranty service is available by either (a) returning the product to the dealer from whom the unit was purchased, or (b) mailing the product, along with proof of purchase, postage prepaid to the authorized service center listed below. This warranty is made by Intermatic Incorporated/After Sales Service/7777 Winn Rd., Spring Grove, Illinois 60081-9698/815-675-7000 <http://www.intermatic.com> Please be sure to wrap the product securely to avoid shipping damage.



FLEXI-GUARD™ DE LA SERIE WP1100

TAPAS DE RECEPTÁCULO EN USO A PRUEBA DE INTemperIE

Esta tapa Flexi-Guard™ a prueba de intemperie puede usarse al aire libre o en otros lugares húmedos (protege los receptáculos mientras son utilizados por aplicaciones desatendidas). Puede montarse en posición vertical u horizontal. La tapa está homologada por UL y cumple con los requisitos para todas las luces de jardinería de bajo voltaje según se definen en UL 1838. También cumple con las pruebas de impactos en frío de UL y CSA a -60°F (-51°C), está certificado por CSA, tiene la clasificación NEMA 3R, cumple con los requisitos del Código Eléctrico Nacional indicados en el artículo 406.8(b).

Contenido

Se incluyen los siguientes componentes:

- Tapa y base a prueba de intemperie
- Accesorios para interruptores de palanca acodada, redondos, accionados por pérdidas a tierra y dúplex
- Empaquetadura con ranuras para los tornillos de montaje
- Bolsita con la tornillería de montaje

Modelos

Estas instrucciones comprenden estos modelos:

- WP1100C Tándem sencillo
- WP1110C Tándem sencillo
- WP1150C Tándem sencillo

Instalación

Siga los pasos indicados a la derecha mientras observa las ilustraciones de abajo.

PRECAUCIÓN: SI SE USA UN DESTORNILLADOR ELÉCTRICO, TENGA CUIDADO DE NO APRETAR DEMASIADO LOS TORNILLOS, YA QUE SE DAÑARÁN LAS ROSCAS DE LA CAJA DE EMPALMES O EL DISPOSITIVO ELÉCTRICO.

1. DESCONECTE LA CORRIENTE del receptáculo en el tablero de disyuntores antes de la instalación.
2. Si se instala en un receptáculo existente, quite la tapa/empaquetadura existente y deséchela.
3. Seleccione el accesorio correcto para la aplicación y encájelo a presión en la base. Si necesita quitar las piezas removibles del accesorio redondo, agrételes por la parte de atrás con unos alicates y apalánquelas hacia abajo hasta que se suelten. Si se usa un accesorio redondo, quite la pieza removible del tamaño apropiado (vea abajo).

4. La base debe instalarse sobre una superficie plana y lisa. Para asegurar un sellado a prueba de intemperie en superficies tales como ladrillos o tablas de cedro, se debe colocar un cordón de 1/4" de compuesto de calafateado de silicona no endurecible entre la empaquetadura y la superficie de montaje.
5. La tapa se envía en una configuración vertical. Si hace falta cambiarla a una posición horizontal, abra la tapa un ángulo de 45° y retuérzala para sacar los pasadores de las bisagras. A continuación vuelva a introducirlos en una configuración horizontal (vea abajo).
6. Monte el conjunto de base/accesorio y los receptáculos en la caja de empalmes usando dos de los tornillos largos incluidos. Para asegurar la protección contra la intemperie, las bisagras deben colocarse en la parte superior con las piezas removibles para el cordón quitadas en la parte inferior. (Retímelas las rebabas con una navaja o una lima.) Si se monta en una caja de empalmes exterior o caja FS, use los tornillos largos restantes para sujetar mejor el conjunto de base/accesorio en la caja de empalmes, usando los agujeros existentes. Para cajas diseñadas de forma especial, los agujeros de montaje deben taladrarse de modo que queden alineados con los agujeros de la caja.

7. Asegúrese de que todos los tornillos estén sujetos pero no excesivamente apretados. Instale los tornillos cortos restantes en el receptáculo según sea necesario.
8. Para abrir, doble hacia atrás el enganche de plástico mientras se levanta la tapa. Se incluye una aldaba para cerrar con candado.

PARA OBTENER LA MEJOR PROTECCIÓN CONTRA LA LLUVIA O HUMEDAD, ASEGÚRESE DE PASAR LOS CORDONES POR LOS AGUJEROS DEJADOS POR LAS PIEZAS REMOVIBLES QUITADAS DE LA TAPA Y EMPUJE LA TAPA FIRMEAMENTE HASTA QUE SE CIERRE A PRESIÓN ENCIMA DE LA ALDABA. NO LO USE SI SE HAN QUITADO LAS PIEZAS REMOVIBLES PARA CORDÓN INCORRECTAS.

GARANTÍA LIMITADA DE 1 AÑO

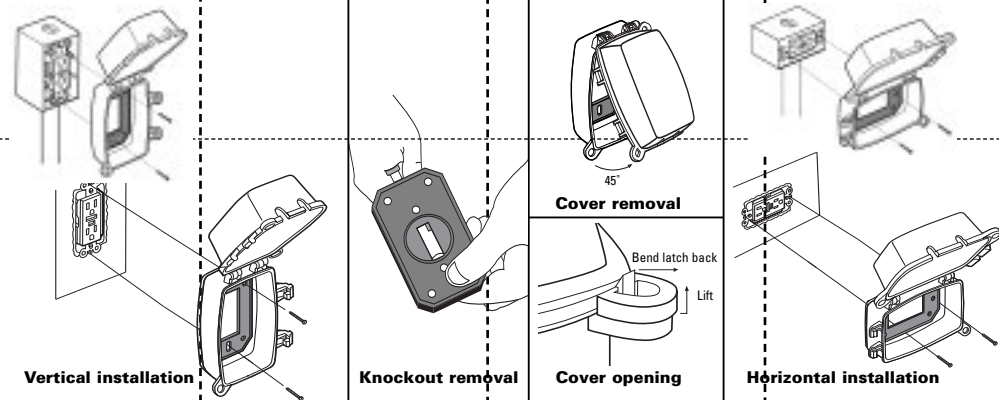
Si en un plazo de uno (1) año contado a partir de la fecha de compra, el producto falla debido a un defecto de material o mano de obra, Intermatic Incorporated lo reparará o reemplazará, a opción propia, de forma gratuita. Esta garantía se aplica solamente al comprador particular original y no es transferible. Esta garantía no se aplica en los casos siguientes: (a) daños en unidades causados por accidente, caídas o abuso durante su manipulación, fuerza mayor o cualquier uso negligente; (b) unidades que hayan sido sometidas a una reparación no autorizada, abiertas, desmontadas o modificadas de otra forma; (c) unidades que no se hayan usado según las instrucciones; (d) daños que excedan el costo del producto; (e) lámparas selladas y bombillas LED y filas; (f) el acabado de cualquier parte del producto, tal como la superficie y el desgaste debido a la intemperie, ya que esto se considera como un desgaste natural; (g) daños durante el transporte, costos de instalación iniciales, costos de desmontaje o costos de reinstalación.

INTERMATIC INCORPORATED NO SERÁ RESPONSABLE DE LOS DAÑOS EMERGENTES O CONSECUENTES. ALGUNOS ESTADOS NO PERMITEN LA EXCLUSIÓN O LIMITACIÓN DE LOS DAÑOS EMERGENTES O CONSECUENTES, POR LO QUE ES POSIBLE QUE NO SE APLIQUE EN SU CASO LA LIMITACIÓN O EXCLUSIÓN ANTERIOR. ESTA GARANTÍA SUSTITUYE LAS DEMÁS GARANTÍAS EXPLÍCITAS O IMPLÍCITAS. TODAS LAS GARANTÍAS IMPLÍCITAS, INCLUIDA LA GARANTÍA DE COMERCIABILIDAD Y LA GARANTÍA DE IDONEIDAD PARA CIERTO FIN, SE MODIFICAN AQUÍ PARA EXISTIR SOLO SEGUN ESTAN CONTENIDAS EN ESTA GARANTÍA LIMITADA, Y DEBEN TENER LA MISMA DURACIÓN QUE EL PERIODO DE GARANTÍA INDICADO ARRIBA. ALGUNOS ESTADOS NO PERMITEN LIMITACIONES DE DURACIÓN DE UNA GARANTÍA IMPLÍCITA, POR LO QUE ES POSIBLE QUE LA LIMITACIÓN ANTERIOR NO SE APLIQUE EN SU CASO.

Este servicio de garantía está disponible mediante (a) la devolución del producto al distribuidor al que se compró la unidad o (b) el envío por correo del producto, junto con el comprobante de compra y franqueo postal prepagado al centro de servicio autorizado que aparece en la lista siguiente. Esta garantía es provista por: Intermatic Incorporated/After Sales Service/7777 Winn Rd., Spring Grove, Illinois 60081-9698/815-675-7000 <http://www.intermatic.com> Asegúrese de envolver bien el producto para evitar daños durante el transporte.



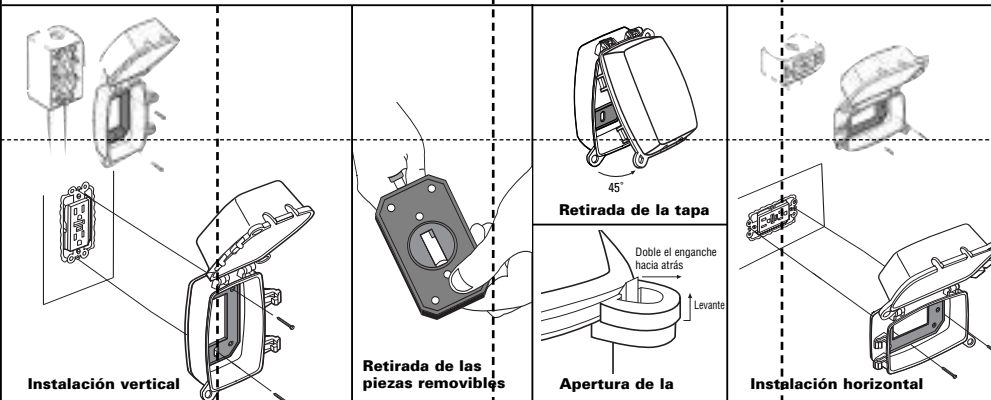
Includes these inserts
Vertical or horizontal installation
Only for use with Flexi-Guard™ Weatherproof covers



FRONT



Incluye estos accesorios
Instalación vertical u horizontal
Para usar solamente con las tapas Flexi-Guard™ a prueba de intemperie



BACK

NOTES:

ALL PRINTING TO BE AS PER INTERMATIC APPROVED ARTWORK.

SEE B/M FOR ALL PART NUMBERS & QUANTITIES

ITEM	PT. NO.	DESC.	QUAN.
INTERMATIC INCORPORATED			
NAME: INST SHT - WP1100, ENG/SPANISH			
MATL.: WHITE PAPER STOCK			
FINISH: BLACK PRINTING INK			
HEAT TREAT:			
DIM TOL : FRACTIONS ± .010 . DECIMALS AS SPECIFIED - ANGLES ± 1/2° ALL DIMENSIONS MUST BE MET BEFORE PLATING.			
2	REV DRWG TO ADD FOLD LINES	SRB 5/17/2005	
1	RELEASED TO ELECT. DATA		
LET.	REVISION	SIGN.	MODEL
			SUPERSEDES:
			DR.: SRB 9/21/2004
			CHKD.: MCzyz 9/21/2004
			SCALE
			APPROVED
			DAE 9/21/2004