



**TITAN<sup>®</sup>  
CONTROLS**

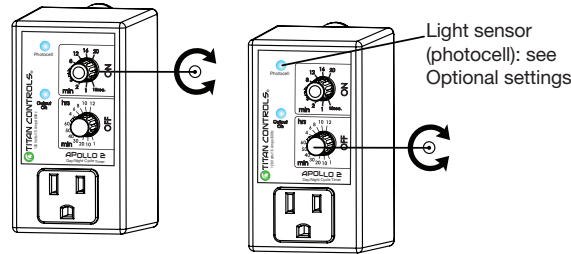
# APOLLO 2

Cycle Timer with Photocell

## Easy Guide

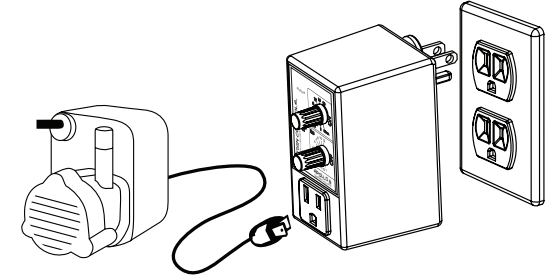


### INSTRUCTIONS – REV. A



#### Step 1

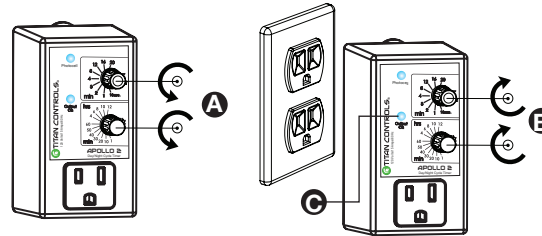
Set values for ON time & OFF time  
ON Time: Duration for which equipment will run  
OFF Time: Duration in between ON times



#### Step 2

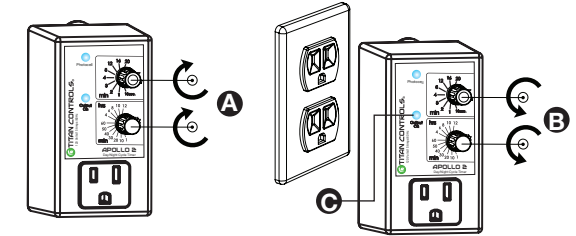
Plug into 120VAC outlet Connect equipment to be controlled  
Installation is now complete

### OPTIONAL SETTINGS



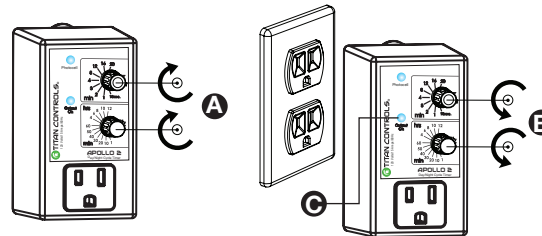
#### Change to '24-hour' control

- A. Set both values to minimum
- B. Plug in, then set both values to maximum within 5 seconds
- C. Output light turns on or off according to actual setting
- D. Follow instructions as shown in Step 1 & 2



#### Change to 'day only' control

- A. Set both values to maximum
- B. Plug in, then set top value to minimum followed by bottom value to minimum within 5 seconds
- C. Output light turns on or off according to actual setting
- D. Follow instructions as shown in Step 1 & 2



#### Change to 'night only' control

- A. Set both values to maximum
- B. Plug in, then set bottom value to minimum, followed by top value to minimum within 5 seconds
- C. Output light turns on or off according to actual setting
- D. Follow instructions as shown in Step 1 & 2

Note: This unit has been set to perform **day only** control. For night only or 24-hour control, refer to '**Optional**' settings.



**Sunlight Supply, Inc.**

National Garden Wholesale,

VANCOUVER, WASHINGTON U.S.A.



**TITAN<sup>®</sup>  
CONTROLS**

[www.titancontrols.net](http://www.titancontrols.net)

For technical assistance call us at  
1-888-80-Titan or 1-888-808-4826.



**TITAN<sup>®</sup>  
CONTROLS**

# APOLLO 2

Temporizador de ciclos con celda fotoeléctrica

## Guía sencilla



Nota: Esta unidad ha sido configurada para funcionar como control durante el día únicamente. Para obtener información sobre el control durante la noche únicamente o sobre el control las 24 horas, consulte la sección de Configuraciones "opcionales".



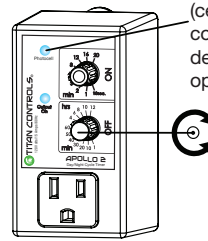
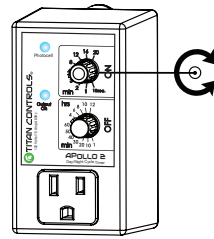
**Sunlight Supply, Inc.**

National Garden Wholesale.

VANCOUVER, WASHINGTON U.S.A.



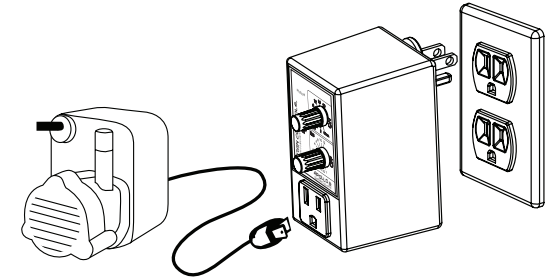
### INSTRUCCIONES - REV. A



Sensor de luz  
(celda fotoeléctrica):  
consulte la sección de  
Configuraciones  
opcionales

#### Paso 1

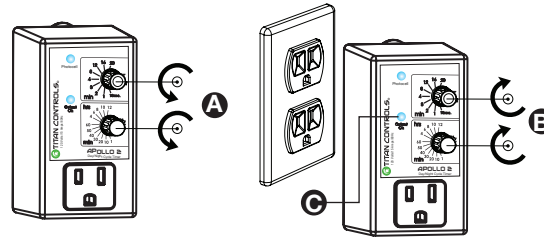
Fije los valores para el tiempo de actividad (ON) y de inactividad (OFF)  
Tiempo de actividad (ON): Duración del funcionamiento del equipo  
Tiempo de inactividad (OFF): Duración entre los tiempos de actividad



#### Paso 2

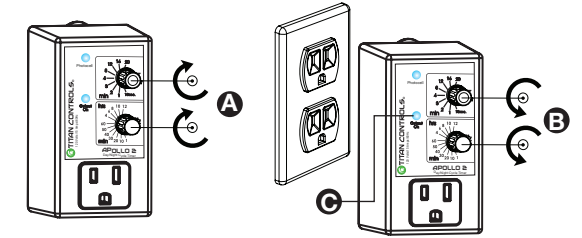
Enchufe a un tomacorriente de 120 VAC Conecte el equipo que se va a controlar  
La instalación se ha completado

### CONFIGURACIONES OPCIONALES



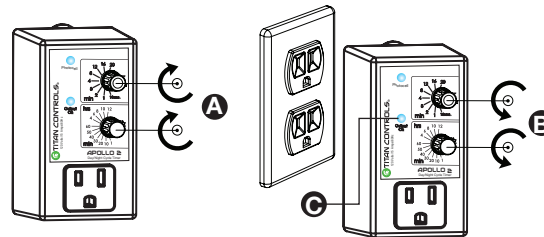
#### Cambio a control durante "24 horas"

- Fije ambos valores al mínimo
- Enchufe, luego fije ambos valores al máximo en los 5 segundos siguientes
- La luz de salida se enciende o se apaga conforme a la configuración real
- Siga las instrucciones descritas en el Paso 1 y 2



#### Cambio a control durante el "día únicamente"

- Fije ambos valores al máximo
- Enchufe, luego fije el valor más alto al mínimo y el valor más bajo al mínimo en los 5 segundos siguientes
- La luz de salida se enciende o se apaga conforme a la configuración real
- Siga las instrucciones descritas en el Paso 1 y 2



#### Cambio a control durante la "noche únicamente"

- Fije ambos valores al máximo
- Enchufe, luego coloque el valor más bajo al mínimo y el valor más alto al mínimo en los 5 segundos siguientes
- La luz de salida se enciende o se apaga conforme a la configuración real
- Siga las instrucciones descritas en el Paso 1 y 2



[www.titancontrols.net](http://www.titancontrols.net)

Para obtener asistencia técnica, llámenos al  
1-888-80-Titan o al 1-888-808-4826.