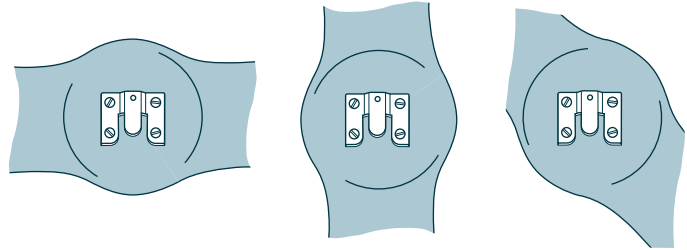


AP150, AP155, AP158 Instructions - Aufbauanleitung

1. Four 5/8-inch (1.5cm) pan-head screws are provided for attachment of hanging bracket to propeller. Determine where propeller will be hung and if it will be hung horizontally (preferable for propellers with clock), vertically, or at an angle. Center a bracket on center back of propeller, with prongs pointing **downward**. Mark holes for screws. Drill holes and secure bracket to propeller with screws provided.
2. Four 1-inch (2.5cm) pan-head screws are provided for attachment of hanging bracket to wall. Mark desired placement for hanging bracket on wall. (Placement on a wall stud is recommended for added strength.) With prongs pointing **upward** and flat side toward wall, center a wall hanging bracket over mark. Mark holes for screws. Drill holes and secure bracket to wall with screws provided.
3. Mount the propeller by sliding center prong of propeller hanging bracket down into center opening of wall bracket.

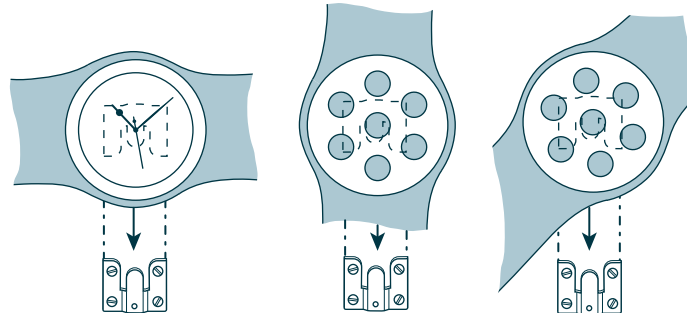
BRACKET ON PROPELLER / CROCHET SUR L'HÉLICE / HALTERUNG AM PROPELLER



Horizontal / Horizontal / Horizontal

Vertical / Verticale / Vertikal

Angled / Oblique / Gewinkelt



BRACKET ON WALL / CROCHET SUR LE MUR / HALTERUNG AN DER WAND

1. Quatre vis à tête ronde de 1,5 cm vous sont fournies pour fixer le crochet de fixation à l'hélice. Choisissez l'endroit où vous souhaitez accrocher l'hélice et déterminer si elle sera accrochée horizontalement (ce qui est préférable pour les hélices avec une horloge), verticalement ou en oblique. Placer un crochet de fixation sur la partie centrale arrière de l'hélice, les dents pointant vers le bas. Marquer l'emplacement des trous pour les vis. Percer les trous et fixer le crochet de fixation à l'hélice avec les vis fournies.
2. Quatre vis à tête ronde de 2,5 cm vous sont fournies pour fixer le crochet de fixation au mur. Marquer l'emplacement choisi pour fixer le crochet de fixation sur le mur. (Choisissez de préférence un mur solide ou une poutre de renfort pour plus de sûreté). Les dents du crochet de fixation pointant vers le haut et la partie plate contre le mur, marquer l'emplacement des vis. Percer les trous et fixer le crochet de fixation au mur à l'aide des vis fournies.
3. Mettez l'hélice en place en faisant glisser la dent du crochet de fixation de l'hélice dans l'ouverture centrale du crochet de fixation mural.

1. Der Lieferung beigelegt sind vier Flachkopfschrauben (1,5cm) für die Apparatur zur Befestigung des Propellers. Je nachdem, ob Sie den Propeller horizontal (vorzugsweise bei Propellern mit Uhr), vertikal oder in einem anderen Winkel aufhängen möchten, müssen auf der Rückseite des Propellers Löcher für die Schrauben markiert werden. Legen Sie dazu die Apparatur zur Befestigung mit den Zacken nach unten gerichtet auf die Rückseite des Propellers auf. Sind die Löcher an den markierten Stellen gebohrt, können Sie die Vorrichtung am Propeller festschrauben.
2. Ebenfalls der Lieferung beigelegt sind vier Flachkopfschrauben (2,5cm) Schrauben für die Befestigung einer Apparatur an der Wand. Markieren Sie die für die Aufhängung gewünschte Stelle an der Wand. Legen Sie die Vorrichtung an die markierte Stelle an der Wand und markieren Sie die vier Löcher. Dabei sollten die Zacken des Montageteils zur Befestigung nach oben zeigen. Nachdem Sie die Löcher an den markierten Stellen gebohrt haben, kann die Apparatur zur Befestigung fixiert werden.
3. Hängen Sie den Propeller auf, indem Sie die mittleren Zacken der Aufhängung ineinanderführen.

The Netherlands
AM NL
Ambachtsweg 37
NL-3899 AM
Zeewolde

United States
AM USA
888 Garfield
P.O. Box 21710
Eugene, OR 97402

